

東村立保育所の概要

住 所

東村字平良 8 1 7 番地

電話番号

(0980) 43-2358

開所時間

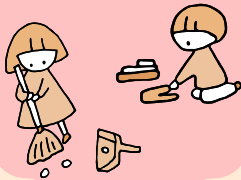
7:30~18:30 (延長保育なし)

休所日

日曜日・祝祭日・年末年始・
慰霊の日

保育目標

基本的生活習慣



木と五感でふれあい人
と自然に対する思いや
りと優しさを育む



丈夫な体づくり



4つの所の特徴

木造建築の中で、
子ども達は毎日木
のぬくもりを感じ
ながらのびのびと
過ごしている



朝、夕と合同保
育を行うことで
異年齢交流が行
われている



散歩等で所外へ出
かけ、村の自然を
散歩したり村内施
設を訪問するなど
して地域資源を活
用している



村内幼稚園
(東・有銘幼稚園)
との交流



保育対策事業

一時預かり	○
障がい児保育	×
休日保育	×
延長保育時間	×
地域子育て支援拠点 (子育て支援センター)	○

費用

保育料：3歳以前→所得・状況に応じて
(2人目:半額、3人目以降無料)
3歳児以降→無料

一時預かり

半日/1,000円 1日/1,500円

主食・副食費：無料

保育指針

「保育所保育指針」に依拠して、保育に臨む基本姿勢にあつては、子どもや家庭に対して
平等に養護と教育を行い、人権を尊重しプライバシーを保護することを第一義とする。
また、常に児童の最善の利益尊重し保護者から意見や要望があれば真摯に傾聴し、不明なと
ころがあれば平易に説明して、よりよい保育のために努力研鑽することを基本とする。