

# 東村立保育所の概要



## 住所

東村字平良 8 1 7 番地

## 電話番号

(0980) 43-2358

## 開所時間

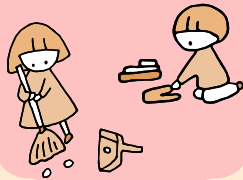
7:30~18:30 (延長保育なし)

## 休所日

日曜日・祝祭日・年末年始・  
慰霊の日

## 保育目標

### 基本的な生活習慣



木と五感でふれあい人と自然に対する思いやりと優しさを育む



### 丈夫な体づくり



## 4つの所の特徴

木造建築の中で、子ども達は毎日木のぬくもりを感じながらのびのびと過ごしている



朝、夕と合同保育を行うことで異年齢交流が行われている



散歩等で所外へ出かけ、村の自然を散策したり村内施設を訪問するなどして地域資源を活用している



村内幼稚園  
(東・有銘幼稚園)  
との交流



## 保育対策事業

一時預かり	○
障がい児保育	×
休日保育	×
延長保育時間	×
地域子育て支援拠点 (子育て支援センター)	○

## 費用

保育料：令和8年4月より無料

一時預かり

半日/1,000円 1日/1,500円

主食・副食費：無料



## 保育指針

「保育所保育指針」に依拠して、保育に臨む基本姿勢にあつては、子どもや家庭に対して平等に養護と教育を行い、人権を尊重しプライバシーを保護することを第一義とする。また、常に児童の最善の利益尊重し保護者から意見や要望があれば真摯に傾聴し、不明なところがあれば平易に説明して、よりよい保育のために努力研鑽することを基本とする。