

# 名護市県立高等学校北部合同寄宿舎「さくら寮」

令和 8 年度 入寮募集受付 (男子 12 名、女子 7 名予定)

○募集期間 <沖縄北部 12 市町村区域に住所を有する者>

令和 8 年 2 月 16 日(月)～令和 8 年 3 月 18 日(水)書類 17 時必着

※<沖縄県中南部区域・沖縄県外からの入居受付に関して>

上記募集後、**空室があった場合にのみ**、沖縄北部 12 市町村に住所を有する者を含み、4 月 1 日以降さくら寮ホームページ ([https://www.yanbaru-oki.jp/government/list/sakura\\_ryou/](https://www.yanbaru-oki.jp/government/list/sakura_ryou/)) で告知を行います。

上記募集期間で定員を満たした場合は、**募集を行わないことがあります。**

## ○入寮申込者提出書類

- ① 入寮願 ② 誓約書 ③ 生徒環境調査表 ④ 入寮希望調書 ⑤ アレルギー・持病等について  
⑥ 住民票(世帯全員) ⑦ 所得証明書(父母) ⑧ 納税証明書(父母)

※⑨ 診断検査表(持病・アレルギー等、事前に告知が必要な場合)

⑥～⑧は住所地の市町村役所(役場)で取得し、マイナンバー記載は必要ありません。

(様式①～⑤:HP よりダウンロード「イチダースネット」 <https://www.yanbaru-oki.jp/>)

「令和 8 年度名護市県立高等学校北部合同寄宿舎さくら寮 入寮募集について」

### <入寮対象者>

名護市内の県立高等学校3校(北部農林高校・名護商工高校・名護高校)及び北部地区の県立高校へ通学する沖縄北部 12 市町村区域に住所を有する生徒で、自宅からの通学が困難で、寮生心得など規則を守り、舎監や職員の指導に従える者。県立高等学校全日制のみ。保護者または保証人が日本国内に居住し、入寮生の緊急時に帰省及び引き取りが可能な者。寮費引き落としのために、保護者がゆうちょに口座開設の上、自動引き落とし設定に応じる者。

<寮費等> ・入寮費・・・10,000円(入寮時のみ)  
・寮 費・・・ゆうちょ口座からの自動引き落とし(毎月 10 日)  
41,370 円(月額)※食費・消費税込み

※ 名護**市外**に通学する寮生は昼食配達不可のため、金額が異なります。詳しくはさくら寮までお問い合わせください。

<光熱費> 実 費 ・電気料金(毎月 10 日、寮費と一緒に口座引き落とし)  
・水道料金・ガス料金(各自で個別契約し支払い)

<定 員> 60 名(男子 30 名・女子 30 名\*) 1 部屋 1 名使用

\*入寮の状況により、男女入居割合は前後します

<食 事> 平日のみ3食あり(昼食は弁当を名護市内3校のみ配達)、  
土日祝祭日は食事無し

<施設概要> 開寮日 平成15年4月

所在地 〒905-0018 名護市大西3丁目20番10号

施設 鉄筋コンクリート造3階建て、延床面積 1,759 m<sup>2</sup>

設備 寮生室・食堂・厨房・ホール・洗濯室・談話室・トイレ・舎監室

◦食堂・ホールは、Wi-Fi、エアコン、テレビ付

◦寮生室面積 13.5 m<sup>2</sup>

◦寮生室は、ベッド・学習机・椅子・タンス・靴箱・カーテン・トイレ・シャワー・エアコン付

◦共用備品は、洗濯機・乾燥機・駐輪場・冷蔵庫・電子レンジ・電気ポット・アイロン等  
食事の提供のない休日のみ使用可能な、IHコンロ・鍋・フライパンあり。

<寮生の一日>

6:30 起床

7:30 点呼・朝礼

6:00~ 朝食

8:30 登校

16:30 下校(帰寮)

18:30~ 夕食

21:30 点呼・戸締まり

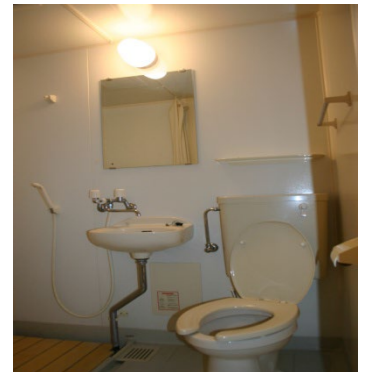
23:00 消灯就寝



寮生室①



寮生室②



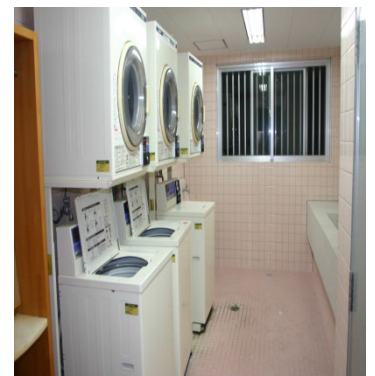
寮生室③



食堂



談話室



洗濯室

※洗濯・(無料)

閉寮期間 夏季・冬季・春季の各学校休み期間内に閉寮期間を設けている為、  
その期間は在寮できません。(各学校休み期間内の約10日間)  
※尚、緊急時やコロナウイルス感染対策で随時閉寮する場合があります。

## 周辺施設

名護高校(徒歩9分)

名護商工高校(徒歩14分)

北部農林高校(徒歩30分)

ローソン名護大西3丁目店(徒歩1分)

ファミリーマート名護大南4丁目店(徒歩6分)

タウンプラザかねひで大宮市場(徒歩13分)

マックスバリュなご店(徒歩14分)

サンエー為又店(徒歩15分)

イオン名護店(徒歩18分)

MEGAドン・キホーテ名護店(徒歩16分)



問い合わせ先: 〒905-0009

名護市宇茂佐の森5丁目2番地7(北部会館1階)

名護市県立高等学校北部合同寄宿舍運営協議会(北部広域内)

TEL0980-52-7049 Fax0980-54-1619

〒905-0018

名護市大西3丁目20番10号

名護市県立高等学校北部合同寄宿舍「さくら寮」

TEL0980-51-0750 Fax0980-51-0839